

# Wetteraufzeichnungen Emmerzhausen

Lage: 473 m über NN  
Monatsübersichten 2023

Stand:  
1. Januar 2024

## Januar

Datum	1.	2.	3.	4.	5.	6.	7.	8.	9.	10.	11.	12.	13.	14.	15.	16.	17.	18.	19.	20.	21.	22.	23.	24.	25.	26.	27.	28.	29.	30.	31.	Ø	Σ
Höchsttemperatur Tag	10,8	10,5	6,0	8,5	8,0	7,5	7,3	6,4	4,5	5,9	6,8	6,7	5,1	7,4	4,5	0,7	-1,3	-1,7	-1,0	-0,6	-1,8	-1,1	-0,1	-0,8	-1,0	-1,2	0,7	-0,7	-0,9	1,2	2,6	3,19	
Tiefsttemperatur Nacht	9,0	1,6	3,0	5,6	5,9	5,8	4,5	2,0	1,4	0,9	3,1	3,1	2,0	0,2	0,1	-2,4	-8,0	-6,8	-7,3	-9,0	-5,8	-3,2	-2,2	-4,0	-6,1	-4,9	-2,6	-9,8	-6,8	-0,8	0,3	-1,01	
Niederschlag in mm		7	6	10	7	3	9	13	7	10	25	30	8	33	4	1														2	3		178
Schneefall in cm																2		1	2		2					1						8	
Sonnenstunden					2		1			1						2		6	6			2	2						3				25
Bemerkungen	4. = Sturmboen; 13. = Gewitter																																

## Februar

Datum	1.	2.	3.	4.	5.	6.	7.	8.	9.	10.	11.	12.	13.	14.	15.	16.	17.	18.	19.	20.	21.	22.	23.	24.	25.	26.	27.	28.	29.	30.	31.	Ø	Σ
Höchsttemperatur Tag	3,6	4,8	5,4	5,8	3,1	2,1	0,3	1,5	1,3	2,8	3,4	6,8	9,1	8,1	8,7	8,1	11,9	7,2	6,1	9,2	11,7	11,0	6,7	1,7	1,3	0,1	2,0	0,9			5,17		
Tiefsttemperatur Nacht	1,6	3,3	1,4	-1,4	-4,2	-5,5	-5,3	-8,5	-5,5	-0,6	0,9	0,2	-1,7	-1,4	-2,2	2,3	6,9	5,7	0,6	2,6	0,6	4,9	1,0	-0,9	-8,0	-9,5	-8,9	-8,4			-1,43		
Niederschlag in mm	3	4	2	4	2												4	10	4			2	2									37	
Schneefall in cm																																	0
Sonnenstunden				2			7	7	7	7	2			7	8	8	3	2			6	4	3			3	5	7	8				96
Bemerkungen	9., 15. und 20. = Kraniche über dem Dorf; 11. = ganzer Tag Nebel; 24. = Schneeschauer																																

## März

Datum	1.	2.	3.	4.	5.	6.	7.	8.	9.	10.	11.	12.	13.	14.	15.	16.	17.	18.	19.	20.	21.	22.	23.	24.	25.	26.	27.	28.	29.	30.	31.	Ø	Σ	
Höchsttemperatur Tag	3,7	7,3	5,5	2,8	1,6	1,7	2,5	5,1	7,4	8,8	1,3	6,5	11,4	4,5	3,0	7,7	12,3	14,2	11,4	8,5	8,4	12,2	11,6	12,0	8,5	6,2	2,2	7,0	12,1	13,3	10,0	7,44		
Tiefsttemperatur Nacht	-4,2	-5,5	-4,8	-0,9	-1,3	-1,8	-3,1	-1,2	-1,2	-3,7	-6,0	1,1	6,2	-2,3	-4,0	2,0	5,9	6,4	4,8	4,9	5,7	7,3	7,5	4,3	3,7	-2,3	-2,9	-0,7	4,9	6,3	5,5	0,99		
Niederschlag in mm								15	11	10		4	5	6			10			2		3	7	9	3	10	15	2		3	13	25		153
Schneefall in cm					2	3	10	2						5																			24	
Sonnenstunden	8	8	8							2	7				6	8	5	5	1				4	1	6				5	2				76
Bemerkungen	7. = Kraniche über dem Dorf; 10. = Windboen; 11. = Schneeschauer nachts; 25. = Graupelschauer; 26. = Graupel- und Schneeschauer; 30. und 31. = Gewitter und Graupelschauer																																	

## April

Datum	1.	2.	3.	4.	5.	6.	7.	8.	9.	10.	11.	12.	13.	14.	15.	16.	17.	18.	19.	20.	21.	22.	23.	24.	25.	26.	27.	28.	29.	30.	31.	Ø	Σ
Höchsttemperatur Tag	7,9	3,6	6,0	7,7	8,0	11,0	7,2	9,7	10,9	14,2	11,4	11,3	10,7	13,5	8,8	8,6	13,5	12,8	13,5	9,1	16,5	18,6	14,9	8,4	9,4	11,4	15,8	19,2	8,9	17,3	11,33		
Tiefsttemperatur Nacht	3,4	-2,9	-6,7	-5,5	-0,8	3,7	2,0	-0,9	0,4	4,4	4,3	2,6	-1,2	0,1	4,8	4,2	0,2	5,6	-0,2	2,4	6,4	7,5	4,2	1,8	-3,5	0,5	5,2	5,1	1,4	1,3	1,66		
Niederschlag in mm	17					11	8			7		17	1		7	1			4	15	1	4	7	7				1	8	1			117
Schneefall in cm																																	0
Sonnenstunden			9	9	6	5		1	5	5	6		3	6	1		4	2	7	3	5	2	3	2	3	6	6	6		10			115
Bemerkungen	12., 21. und 28. = Gewitter; 20. = Schneeregen; 29. = Nieselregen																																

## Mai

Datum	1.	2.	3.	4.	5.	6.	7.	8.	9.	10.	11.	12.	13.	14.	15.	16.	17.	18.	19.	20.	21.	22.	23.	24.	25.	26.	27.	28.	29.	30.	31.	Ø	Σ
Höchsttemperatur Tag	16,4	12,9	18,5	21,4	20,5	20,0	22,1	16,1	18,5	13,8	12,9	18,1	20,2	20,5	15,9	13,8	16,3	18,6	18,7	19,1	25,0	24,9	14,2	12,4	20,9	21,7	24,9	26,3	24,2	22,7	26,5	19,29	
Tiefsttemperatur Nacht	4,5	-2,3	5,0	10,7	5,9	11,0	8,6	10,0	9,5	6,8	8,4	5,9	4,9	4,8	5,9	1,8	-0,8	2,0	6,4	11,2	12,3	11,1	-0,5	2,1	4,8	4,4	7,3	7,0	5,1	7,2	8,5	6,11	
Niederschlag in mm						1	36			20	5	11			7	10																	90
Schneefall in cm																																	0
Sonnenstunden	4	3	12	12	6	6	5	2				3	11	10	6	5	8	12	10	5	8	7	6	5	10	10	12	12	8	12	12		222
Bemerkungen	7. = Gewitter mit Starkregen																																

## Juni

Datum	1.	2.	3.	4.	5.	6.	7.	8.	9.	10.	11.	12.	13.	14.	15.	16.	17.	18.	19.	20.	21.	22.	23.	24.	25.	26.	27.	28.	29.	30.	31.	Ø	Σ
Höchsttemperatur Tag	25,1	20,7	22,4	24,9	26,2	25,6	22,7	25,8	27,8	29,4	28,8	28,1	27,4	24,0	23,3	26,9	27,9	27,6	26,2	29,4	26,6	26,2	23,6	28,6	30,4	22,7	21,9	21,2	22,1	21,1	25,49		
Tiefsttemperatur Nacht	7,6	5,1	6,3	6,1	8,3	12,4	10,8	10,3	11,4	12,5	12,5	11,2	8,8	8,3	9,7	9,5	11,3	17,4	16,4	13,5	15,9	12,7	11,6	14,9	17,9	9,0	11,8	13,4	12,8	10,3	11,32		
Niederschlag in mm							4											1			40	10	10										72
Schneefall in cm																																	0
Sonnenstunden	12	12	12	12	12	10	10	10	10	12	12	12	12	10	8	12	12	8	10	8	10	4	10	14	14	10	4	8	4	8			302
Bemerkungen	21. = Gewitter, Sturmboen, Starkregen; 22. = Unwetter mit zwei Blitzeinschlägen im Dorf																																

## Juli

Datum	1.	2.	3.	4.	5.	6.	7.	8.	9.	10.	11.	12.	13.	14.	15.	16.	17.	18.	19.	20.	21.	22.	23.	24.	25.	26.	27.	28.	29.	30.	31.	Ø	Σ
Höchsttemperatur Tag	16,6	20,5	21,0	21,9	17,6	22,9	29,6	33,1	32,6	26,1	32,5	23,7	21,9	25,8	24,2	23,8	23,3	25,9	22,7	21,9	18,7	22,3	20,1	23,5	15,7	19,1	16,0	19,8	21,0	18,8	18,9	<b>23,38</b>	
Tiefsttemperatur Nacht	11,9	9,7	10,6	11,7	8,0	9,9	13,9	16,9	17,4	13,7	15,4	9,7	10,2	17,4	14,1	11,5	8,1	11,0	13,2	11,9	6,5	14,0	14,6	12,1	6,9	11,4	12,1	14,7	13,7	12,9	12,2	<b>12,58</b>	
Niederschlag in mm	6			9	1			1	2		2				5					1	2		3	6	4	10	25	20		3	23		<b>123</b>
Schneefall in cm																																	<b>0</b>
Sonnenstunden		6	8	9	8	13	14	11	9	7	10	8	7	8	6	10	10	11	10	6	3	10			6	3	9			4	3		<b>209</b>
Bemerkungen	11., 24. und 28. = Gewitter																																

## August

Datum	1.	2.	3.	4.	5.	6.	7.	8.	9.	10.	11.	12.	13.	14.	15.	16.	17.	18.	19.	20.	21.	22.	23.	24.	25.	26.	27.	28.	29.	30.	31.	Ø	Σ
Höchsttemperatur Tag	17,9	21,6	17,8	20,1	19,4	14,2	15,1	15,4	19,5	23,3	27,8	23,5	23,7	24,6	23,0	24,5	24,8	28,2	27,6	27,8	27,8	23,4	25,8	24,4	23,0	23,0	18,1	16,7	15,7	16,8	15,7	<b>21,62</b>	
Tiefsttemperatur Nacht	11,5	13,0	11,6	9,1	12,0	8,8	8,4	9,8	9,5	11,3	15,8	12,5	11,8	15,0	14,7	12,4	15,4	15,8	15,4	17,6	14,7	12,2	13,2	14,6	10,9	10,6	7,1	9,3	8,5	8,5	9,1	<b>11,94</b>	
Niederschlag in mm	4	23	21	1	4	27	2	7			15	5		5	5	7			2						8	1	7			10	3		<b>157</b>
Schneefall in cm																																	<b>0</b>
Sonnenstunden	2	1		4	8		4	5	12	12	12	2	12	8	7	12	9	8	3	12	11	5	12	4		11		3	3	2	2		<b>186</b>
Bemerkungen	2., 14., 16., 19. und 27. = Gewitter; 6. = Windboen; 24. = Nieselregen																																

## September

Datum	1.	2.	3.	4.	5.	6.	7.	8.	9.	10.	11.	12.	13.	14.	15.	16.	17.	18.	19.	20.	21.	22.	23.	24.	25.	26.	27.	28.	29.	30.	31.	Ø	Σ
Höchsttemperatur Tag	17,3	22,7	21,3	23,3	24,3	25,6	25,7	26,3	27,0	27,1	27,1	23,9	17,8	17,1	19,0	23,3	23,2	20,7	21,7	20,5	19,2	15,0	13,7	16,6	17,7	19,3	20,6	21,5	21,2	15,2	<b>21,16</b>		
Tiefsttemperatur Nacht	9,1	9,1	11,5	12,5	12,2	12,2	12,3	12,2	13,6	14,9	15,8	14,8	6,7	6,4	7,6	7,6	16,7	10,5	12,8	12,8	9,7	7,8	5,0	7,7	7,3	7,3	10,5	13,8	6,3	6,4	<b>10,44</b>		
Niederschlag in mm	13											27				1	2	4				13	7							1		<b>68</b>	
Schneefall in cm																																	<b>0</b>
Sonnenstunden		8	7	11	10	11	11	11	11	11	10	3	4	6	9	7	9	5	6	9	6	6	8	8	8	8	8	8	7	4	8		<b>230</b>
Bemerkungen	12. = Gewitter mit Blitzeinschlag im Dorf; 18. und 21. = Gewitter																																

## Oktober

Datum	1.	2.	3.	4.	5.	6.	7.	8.	9.	10.	11.	12.	13.	14.	15.	16.	17.	18.	19.	20.	21.	22.	23.	24.	25.	26.	27.	28.	29.	30.	31.	Ø	Σ	
Höchsttemperatur Tag	19,4	21,7	17,9	16,4	14,6	15,4	17,5	17,0	18,2	18,9	20,3	16,0	18,4	10,2	6,7	8,6	8,5	10,5	14,9	12,8	12,6	10,5	11,5	11,3	9,4	8,9	10,2	9,9	10,6	11,3	10,0	<b>13,55</b>		
Tiefsttemperatur Nacht	9,4	11,1	7,9	8,0	7,1	7,2	11,0	12,1	9,6	10,2	12,5	12,6	8,5	2,7	0,1	0,8	2,3	2,4	2,5	9,5	7,9	6,6	6,4	4,9	5,6	5,5	6,5	7,4	8,4	7,1	7,2	<b>7,13</b>		
Niederschlag in mm			11									7	8	1					13	8	8	1	5	3	2	16	3	10	9	3	5	8		<b>121</b>
Schneefall in cm																																		<b>0</b>
Sonnenstunden	8	7		6	4	6	6	5	3	6	8		2	2	2	3	7	5	2		4		3								2		<b>91</b>	
Bemerkungen																																		

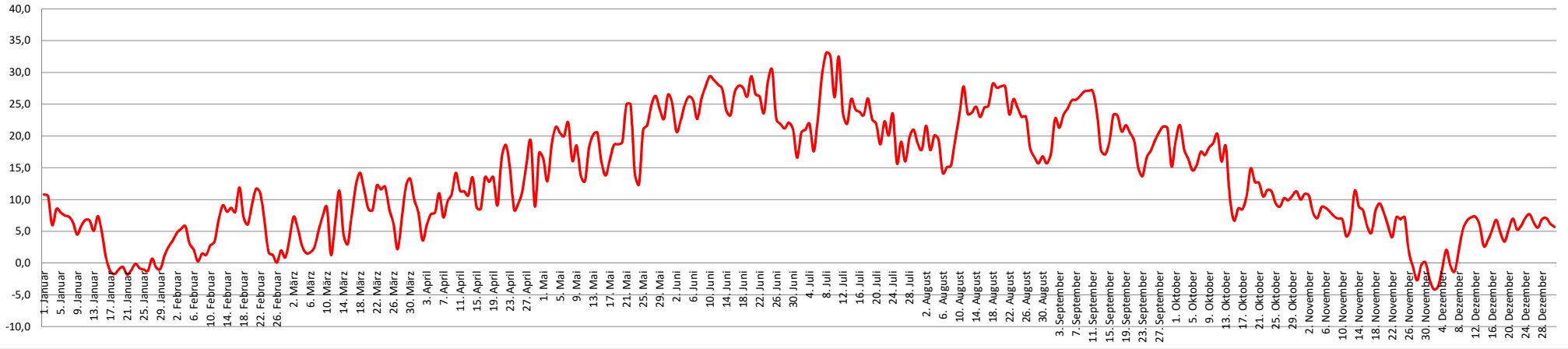
## November

Datum	1.	2.	3.	4.	5.	6.	7.	8.	9.	10.	11.	12.	13.	14.	15.	16.	17.	18.	19.	20.	21.	22.	23.	24.	25.	26.	27.	28.	29.	30.	31.	Ø	Σ
Höchsttemperatur Tag	10,9	10,6	7,9	7,1	8,8	8,7	8,1	7,4	7,0	6,9	4,2	5,5	11,4	8,9	8,3	5,8	4,8	8,3	9,4	7,9	5,9	4,1	7,2	6,9	7,2	1,8	-0,6	-2,7	-0,3	0,1	<b>6,25</b>		
Tiefsttemperatur Nacht	6,9	4,5	3,4	4,5	5,9	5,8	5,0	5,0	3,6	2,1	-0,3	0,8	5,5	5,7	3,7	0,1	-2,2	1,6	6,5	2,7	-4,0	-2,1	2,3	-1,7	-0,6	-0,7	-3,0	-6,2	-5,4	-6,7	<b>1,42</b>		
Niederschlag in mm	2	3		13	5	3	13	16	5	10	2	3	18	24	2			17	7	11			10									<b>164</b>	
Schneefall in cm																								1			9		5			<b>15</b>	
Sonnenstunden			2		1	2					2				2								4										<b>13</b>
Bemerkungen	1., 2., 3. und 4. = Windboen; 14. = Sturmboen; 17. und 22. = Kraniche über dem Dorf; 25. = Schneeschauer																																

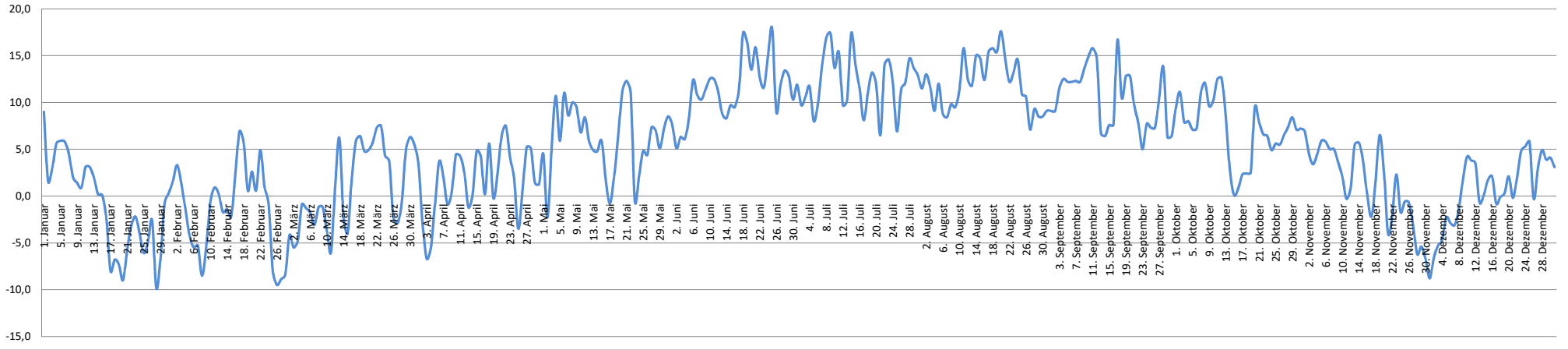
## Dezember

Datum	1.	2.	3.	4.	5.	6.	7.	8.	9.	10.	11.	12.	13.	14.	15.	16.	17.	18.	19.	20.	21.	22.	23.	24.	25.	26.	27.	28.	29.	30.	31.	Ø	Σ
Höchsttemperatur Tag	-2,6	-4,1	-3,7	-1,0	2,1	-0,4	-1,3	2,0	5,3	6,7	7,2	7,3	6,0	2,7	3,6	5,2	6,8	4,8	3,4	5,3	7,0	5,3	5,9	7,1	7,7	6,4	5,6	6,9	7,1	6,2	5,7	<b>4,07</b>	
Tiefsttemperatur Nacht	-8,8	-6,6	-5,3	-4,7	-2,3	-2,9	-3,1	-1,4	1,8	4,2	3,8	3,5	-0,7	0,1	1,7	2,1	-0,8	-0,1	0,3	2,1	-0,2	2,0	4,8	5,3	5,8	-0,3	2,9	4,9	3,9	4,1	3,1	<b>0,62</b>	
Niederschlag in mm					5			3	18	5	8	3	5	3	1						15	12	41	29	6	30	22		12	2	2		<b>224</b>
Schneefall in cm				4	1																												<b>5</b>
Sonnenstunden			6				6					2	2			2	5	6									3		5				<b>37</b>
Bemerkungen	9., 21., 22., 23. und 25. = Sturmboen; 21. = Gewitter																																

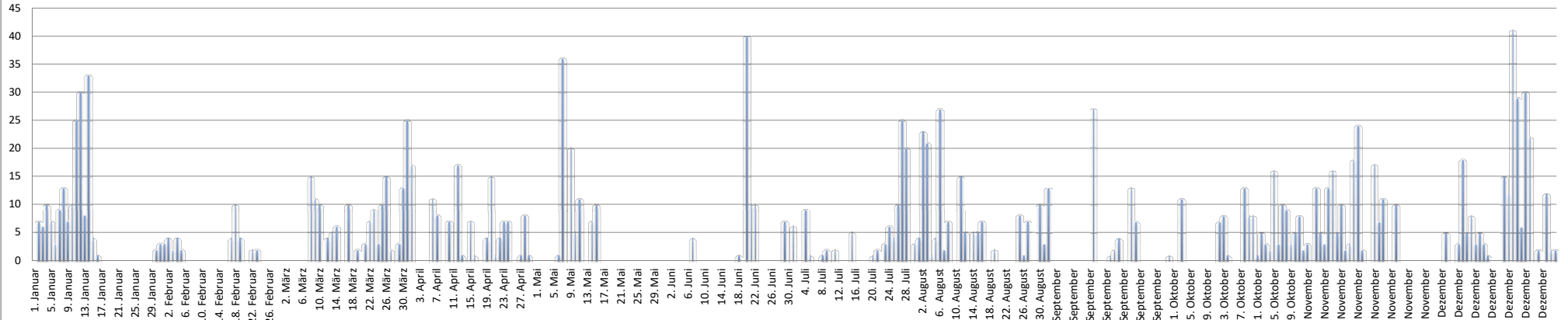
### Höchsttemperatur am Tag



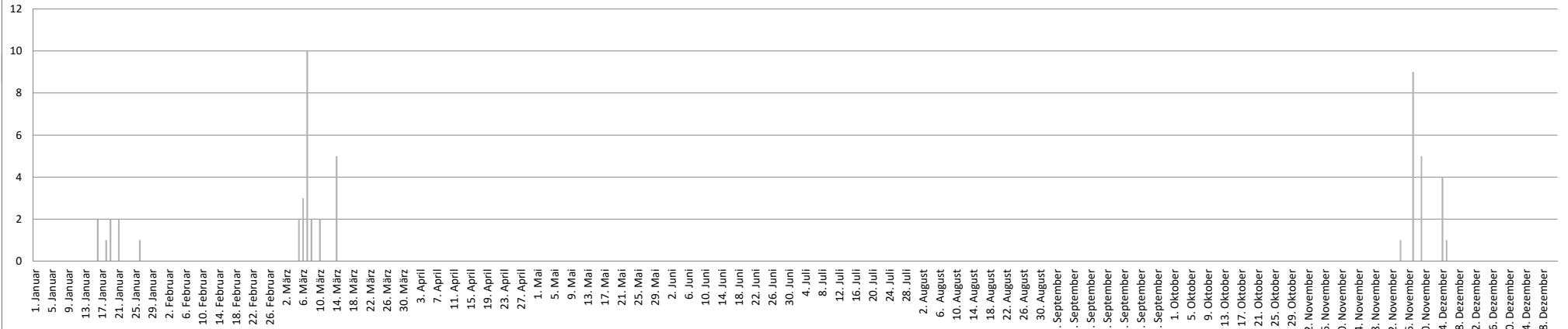
### Tiefsttemperatur in der Nacht



### Niederschlag in mm



### Schneefall in cm (Neuschnee)



# Sonnenstunden

